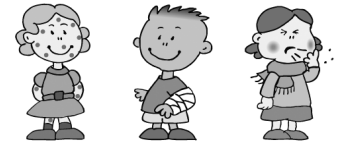


Fragebogen zur Vorsorgeuntersuchung**Name:**

geb. am:

ausgefüllt am:

ausgefüllt von:

*Liebe Eltern,*

*Ihr Kind macht ständig Entwicklungsschritte. Wir bitten Sie **folgende Fragen vorab zu beantworten**, damit wir die Entwicklung Ihres Kindes gut beurteilen können. Ist Ihnen in der Entwicklung oder im Verhalten Ihres Kindes etwas Ungewöhnliches aufgefallen oder sind Sie durch etwas beunruhigt, so können Sie dies zusätzlich auf der Rückseite notieren. Bitte bringen Sie auch den Impfausweis mit.*

Vielen Dank und herzliche Grüße, Ihr Team der Praxis ARCHE für Kinder und Jugendliche

Hat oder hatte Ihr Kind seit der U5...	Nein	Ja
- Erkrankungen, Operationen oder Krampfanfälle?		
- schwere, ungewöhnliche oder häufige Infektionen		
- auffälliges Essverhalten oder auffällige Stühle		
- regelmäßiges Schnarchen		
Fühlen Sie sich im Moment...		
- gut und ausreichend betreut (durch Familie, Freunde usw.)?		
- als Familie ohne besondere Belastung?		
Ihr Kind kann...		
- frei und sicher mit geradem Rücken sitzen		
- sich in den Stand hochziehen und einige Sekunden stehenbleiben		
- sich selbständig von Rücken- in Bauchlage und zurückdrehen		
- einen Gegenstand im "Pinzettengriff" zwischen Daumen und Zeigefinger greifen		
- zwei Würfel aneinander klopfen		
- spontan längere Silbenketten und Doppelsilben äußern (z.B. ba-ba, da-da)		
- Laute nachahmen		
Ihr Kind...		
- gibt Ihnen nach Aufforderung einen Gegenstand		
- verfolgt Ihren Zeigefinger in die gezeigte Richtung		
- trinkt alleine aus der Flasche		
- trinkt mit etwas Hilfe aus der Tasse oder dem Becher		
- unterscheidet zwischen fremden und bekannten Personen		
- freut sich über andere Kinder		
- ist nach kurzem Abwenden oder kurzer Trennung erlöst, erfreut und sucht sofort Blickkontakt, wenn sie sich ihm wieder zuwenden		
- ist in Ihrer Anwesenheit zufrieden und ausgeglichen		
- lässt sich durch Wiegen, Singen oder Ansprache in kurzer Zeit beruhigen		
- sucht in unbekanntem Situationen Sicherheit bei Ihnen durch Körperkontakt oder Blicke		
- wendet Ihnen den Kopf zu, lächelt oder sucht Körperkontakt, wenn Sie es ansprechen		
- sucht von sich aus Kontakt zu Ihnen durch Blicke, Gesten, Mimik oder Plappern		
- versteht ausgesprochene Verbote ("Nein!", "Halt!")		
- sucht die Schallquelle, wenn es Musik hört Blickkontakt zu Ihnen, wenn Sie sich ihm wieder zuwenden		
- reagiert angemessen auf laute Geräusche, helles Licht und Berührung		
- reagiert auf Flüstern aus 1m Entfernung		
- plappert zufrieden vor sich hin, wenn es alleine ist		
- geht mit Ihnen auf ein Wechselspiel ein (z.B. mit Fingern oder Bauklötzen)		
- kann seine Gefühle meist selbst regulieren und leichte Enttäuschungen tolerieren		
- toleriert kurze Trennungen von Ihnen		
Sind Sie zufrieden mit Verhalten und Entwicklung Ihres Kindes?		