

Fragebogen zur Vorsorgeuntersuchung**Name:**

geb. am:

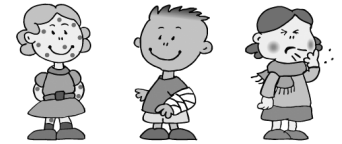
ausgefüllt am:

ausgefüllt von:

Liebe Eltern,

Ihr Kind macht ständig Entwicklungsschritte. Wir bitten Sie **folgende Fragen vorab zu beantworten**, damit wir die Entwicklung Ihres Kindes gut beurteilen können. Ist Ihnen in der Entwicklung oder im Verhalten Ihres Kindes etwas Ungewöhnliches aufgefallen oder sind Sie durch etwas beunruhigt, so können Sie dies zusätzlich auf der Rückseite notieren. Bitte bringen Sie auch den Impfausweis mit. Vielen Dank und herzliche Grüße,

Ihr Team der Praxis ARCHE für Kinder und Jugendliche

U4**ARCHE**
Kinder- und Jugendärzte

Hat oder hatte Ihr Baby seit der U3...	Nein	Ja
- Erkrankungen, Operationen oder Krampfanfälle?		
- Schwierigkeiten beim Trinken oder Füttern, Erbrechen, Verstopfung?		
- eine auffällige Stuhlfarbe?		
- auffälliges Schreien?		
Wurden bei Ihrem Baby durchgeführt...		
- ein Computer- Hörtest ("OAE")?		
Fühlen Sie sich im Moment...		
- gut und ausreichend betreut (durch Familie, Hebamme usw.)?		
- als Familie ohne besondere Belastung?		
Ihr Baby kann...		
- beide Arme und und Beine abwechselnd kräftig beugen und strecken		
- den Kopf in Sitzhaltung aufrecht mindestens 30 Sekunden halten		
- sich in Bauchlage auf den Unterarmen abstützen		
- den Kopf in Bauchlage zwischen 40 und 90° mindestens 1 Minute halten		
- die Hände zur Körpermitte bringen		
- seine Hände immer wieder mal ganz öffnen		
- ein bewegtes Gesicht anschauen und ihm folgen		
- aufmerksam Ihr Gesicht aus der Nähe anschauen		
Ihr Baby...		
- versucht durch Kopfdrehen, Quellen eines bekannten Geräusches zu sehen		
- ist in Ihrer Anwesenheit zufrieden und ausgeglichen		
- freut sich über Zuwendung und hält den Blickkontakt		
- erwidert Ihr Lächeln		
- bleibt zufrieden, wenn Sie es ansprechen oder auf den Arm nehmen		
- lässt sich durch Wiegen, Singen oder Ansprache in kurzer Zeit beruhigen		
- sendet Ihnen selbst spontan deutliche Signale und sucht mit Blick, Mimik, Gesten und Lauten Ihren Kontakt		
- sucht in unbekanntem Situationen bei Ihnen Sicherheit durch Körper- oder Blickkontakt		
- reagiert auf laute Geräusche, helles Licht und Berührung		
- haben Sie schon manchmal lachen gehört		
- wacht im Halbschlaf auf, wenn Sie sich ihm nähern		
- versucht, mit Ihnen in "seiner Sprache" zu sprechen		
- reagiert auf Ansprache, auch wenn es Sie nicht sieht		
Sind Sie zufrieden mit Verhalten und Entwicklung Ihres Babys?		